

COMUNE DI SAN CASCIANO VAL DI PESA - PIANO OPERATIVO - QUADRO CONOSCITIVO

Analisi del Patrimonio edilizio nel territorio aperto

Responsabile del progetto: prof. Arch. GIAN FRANCO DI PIETRO
Collaboratori: arch. D. Donatini, arch. R. Monaci, arch. G. Pessina

SCHEDA N. 3020

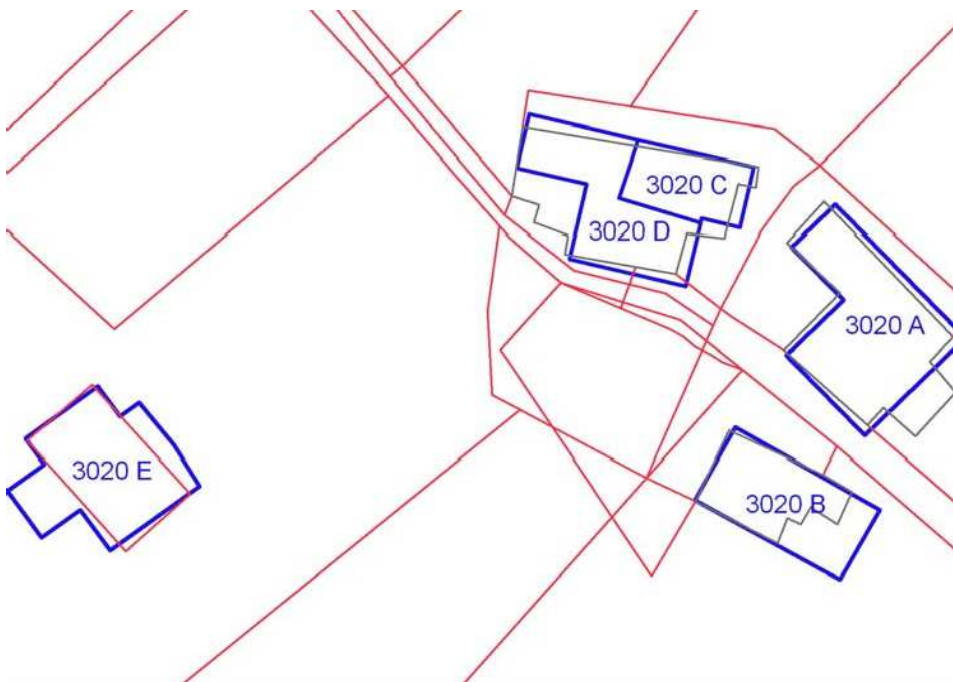
Toponimo ed indirizzo Via Petigliolo 21/23/25

Schede 1985: n. 03/ 45-46-47-48

CTR 1:5000: foglio n. 275151

NCT: foglio/particella

68/180;68/146;68/10;68/191;68/137;68/136;68/36;68/145;68/12;68/190;68/192





| | OGGETTO | * |
|---|----------------------|----|
| A | casa colonica | V |
| B | fienile | CC |
| C | porzione di colonica | SV |
| D | porzione di colonica | SV |
| E | casa unifamiliare | N |

(*)Valore: RV: rilevante; V: medio; CC: compatibile con il contesto; SV: scarso; N: nullo

Data rilievo: 27/09/02

| USO ATTUALE | |
|--|--|
| A | Abitazione permanente |
| B | Abitazione permanente |
| C | Abitazione permanente |
| D | Inutilizzato |
| E | Abitazione permanente |
| Note E: Edificio di nuova costruzione | |
| ALTERAZIONI TIPOLOGICHE | |
| A | Superfetazioni; Ristrutturazione distributiva ; Cambiamento destinazione |
| B | Rifacimento totale; Cambiamento destinazione |
| C | Ristrutturazione distributiva; Cambiamento destinazione |
| D | Superfetazioni |
| E | -- |
| Note A: Loggia sul fronte nord-ovest dell'edificio | |
| ALTERAZIONI ARCH. ESTERNE | |

| A | | |
|---------------------------------|---------|--|
| Coperture | assenti | |
| Gronde e cornicioni | assenti | |
| Comignoli | assenti | |
| Intonaci | assenti | |
| Muri a faccia vista | leggere | |
| Aperture | gravi | |
| Infissi e persiane | gravi | |
| Elementi costruttivi/decorativi | assenti | |
| Elementi aggettanti (tettini) | gravi | |
| B | | |
| Coperture | -- | |
| Gronde e cornicioni | -- | |
| Comignoli | -- | |
| Intonaci | -- | |
| Muri a faccia vista | -- | |
| Aperture | -- | |
| Infissi e persiane | -- | |
| Elementi costruttivi/decorativi | -- | |
| Elementi aggettanti (tettini) | -- | |
| C | | |
| Coperture | gravi | |
| Gronde e cornicioni | leggere | |
| Comignoli | gravi | |
| Intonaci | assenti | |
| Muri a faccia vista | gravi | |
| Aperture | leggere | |
| Infissi e persiane | leggere | |
| Elementi costruttivi/decorativi | gravi | |
| Elementi aggettanti (tettini) | leggere | |
| D | | |
| Coperture | gravi | |
| Gronde e cornicioni | assenti | |
| Comignoli | assenti | |
| Intonaci | assenti | |
| Muri a faccia vista | assenti | |
| Aperture | gravi | |
| Infissi e persiane | leggere | |
| Elementi costruttivi/decorativi | assenti | |

| | | |
|---------------------------------------|-------------------------------|--------------------------------|
| Elementi aggettanti (tettini) | leggere | |
| E | | |
| Coperture | -- | |
| Gronde e cornicioni | -- | |
| Comignoli | -- | |
| Intonaci | -- | |
| Muri a faccia vista | -- | |
| Aperture | -- | |
| Infissi e persiane | -- | |
| Elementi costruttivi/decorativi | -- | |
| Elementi aggettanti (tettini) | -- | |
| STATO DI CONSERVAZIONE | | |
| A | Buono | |
| B | Buono | |
| C | Buono | |
| D | Cattivo | |
| E | Buono | |
| VALORE | | |
| A | Medio | |
| B | Compatibile con il contesto | |
| C | Scarso | |
| D | Scarso | |
| E | Nulla | |
| AREA DI PERTINENZA | | Valore complessivo: Nulla |
| | Recinzione esterna | |
| | Recinzioni interne | |
| | Cancello | |
| | Recinzione con rete metallica | |
| | Recinzione con inferriate | |
| | Recinzione con muri | |
| ALTERAZIONI AREA DI PERTINENZA | | Alterazioni complessive: gravi |
| | Pavimentazione | gravi |
| | Muri a retta in c.a. | gravi |
| | Arredo (lumi;gazebo;..) | gravi |
| | Vegetazione incongrua | gravi |
| | Garage/rimessa | assenti |
| | | Tettoia gazebo |

| | | | |
|--|-------------------|----------|----------------------------|
| | interrata | | |
| | Box | presente | Box in legno prefabbricato |
| | Parcheggi | assenti | |
| | Baracche precarie | assenti | |

VISIBILITA'

| | |
|---------------------|--|
| Da punti panoramici | |
|---------------------|--|





